

## Système de refacturation d'appels pour hôtels STAT

Dans le domaine des entreprises hôtelières actuel, où la satisfaction des clients est d'importance cruciale, il est essentiel de s'assurer que les ressources de communications sont utilisées de façons efficaces et avec facilité. Les superviseurs d'hôtels ont besoin des outils nécessaires afin de refacturer leurs clients pour l'utilisation téléphonique tout en surveillant l'activité des communications de leur personnel. Le logiciel de refacturation d'appels STAT de CDS (Saisie de Traitement des Activités Téléphoniques) est un logiciel sophistiqué, spécifiquement conçu pour gérer les communications à l'intérieur d'un hôtel et créer des rapports de gestion multiples.

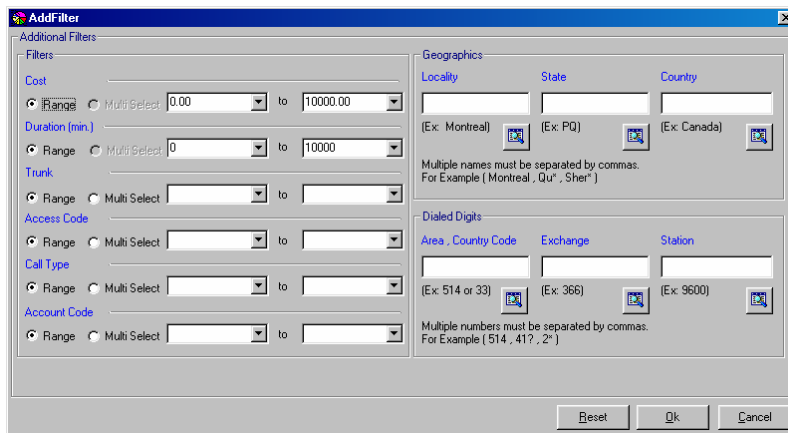
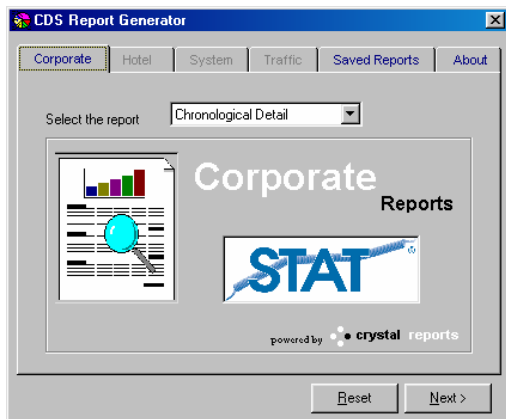


Conçu pour **contrôler les coûts** et **maximiser les profits**, STAT facilite la gestion des outils de communications des entreprises et commerces en leur permettant de mesurer avec précision l'utilisation du téléphone ainsi que les connexions Internet par lignes téléphoniques. Les rapports STAT peuvent être imprimés sous forme de tableaux ou textes, sauvegardés sur disque, expédiés à d'autres programmes ou envoyés par courriel. La création et la transmission de rapports sont particulièrement utiles pour les sociétés ayant plusieurs emplacements d'affaires. Disponible en tant que solution clés en main, STAT est installé, configuré et livré avec une formation initiale et support technique durant la

première année.

### Flexibilité

STAT recueille les rapports d'activité d'appels et les transmet au système d'hébergement ou à l'imprimante en temps réel. Le logiciel de refacturation d'appels STAT est entièrement compatible aux réseaux locaux. Il peut fonctionner sur un serveur ou un poste de travail et fournit un plein accès aux fichiers ainsi qu'aux rapports tout en demeurant accessible à l'écran.



### Le module de refacturation d'appels

Le module de refacturation d'appels permet aux administrateurs de produire des rapports détaillés afin de calculer les coûts et revenus téléphoniques par période utilisant des critères tels que le type d'appel, le type de chambre et le profil du client. Les hôtels ne possédant pas de PMS (système d'hébergement) peuvent aussi produire des rapports de charges aux chambres afin de refacturer leurs clients. Les paramètres tels que le pourcentage de majoration, le profit minimal et maximal, les charges fixes, les surtaxes sont utilisées pour créer une marge de profit simple basée sur un seul type d'appel. La combinaison des types d'appels, des marges de profits multiples et le traitement des valeurs numériques ajoute une autre dimension aux options de facturation.

L'application des charges téléphoniques peut être façonnée pour convenir aux exigences de l'hôtel et demeure flexible lors de la production de profils de facturation spécifiques aux types de clients, types d'appels, types de chambre, postes, etc.

## Profit par type d'appel STAT "PPT" (Profit Per call Type)

PPT offre jusqu'à 4 niveaux de marges de profits, par types d'appel pouvant être assignés aux chambres. Les hôtels offrant des chambres spéciales (ex. Suites luxueuses, suites VIP, club VIP, etc.) peuvent configurer des tables de profits spécifiques propres à leurs exigences. Les configurations de chambres à postes multiples (téléphone, l'Internet, télécopieur, etc.) peuvent configurer PPT afin d'appliquer une marge de profit basée sur les types de postes.

## Profit par profil de client STAT "PPP" (Profit Per

guest Profile allocation at check-in). Les hôtels souhaitant offrir des options de facturation spéciales pour clients privilégiés (membres de clubs VIP etc.) savent reconnaître les bénéfices de l'option PPP et ce, indépendamment du type de chambre. Cette fonction utilise une connexion en mode "écoute" sur le lien téléphonique du PMS (système d'hébergement) et permet à STAT d'associer des marges de profit spécifiques à chaque client lors de la réception. La marge de profit à être appliquée est définissable par l'utilisateur et aucun systèmes d'hébergement n'est requis pour le support des codes VIPL. Le logiciel de refacturation d'appels STAT peut utiliser d'autres méthodes pour identifier la configuration exigée. Jusqu'à 4 marges de profits uniques peuvent être appliqués à chaque client et la marge par défaut de la chambre est appliquée une fois la validation du client complétée.

Profit Schemes for Call Type: DDD				
	Profit Schemes			
	A	B	C	D
Markup %	40.000	40.000	30.000	30.000
Flat charge	1.5000	1.0000	1.5000	1.0000
Surcharge per minute (initial)	0.0500	0.0500	0.0500	0.0500
Surcharge per minute (additional)	0.0300	0.0300	0.0300	0.0300
Surcharge start minute (initial)	5	5	5	5
Surcharge end minute (initial)	30	30	30	30
Surcharge end minute (additional)	0	0	0	0
Minimum profit	2.0000	2.0000	2.0000	2.0000
Maximum profit	0.0000	0.0000	0.0000	0.0000

## Logiciel & Installation

Le logiciel de refacturation d'appels STAT supporte les plateformes Windows XP/2003 Serveur et offre une interface graphique facile à utiliser. L'installation du logiciel de refacturation d'appels STAT est rapide et facile et n'exige pas d'entretien quotidien. Le logiciel de refacturation d'appels STAT est simple et capable de capturer et de traiter de grandes quantités de données d'appels produites par des systèmes téléphoniques différents situés à des endroits différents.

## Caractéristiques

- |  |   |
|--|---|
| <ul style="list-style-type: none"> <li>▪ Application de 32Bit sous Windows XP, 2003 Serveur.</li> <li>▪ Logiciel riche en fonctions hôtelières</li> <li>▪ Se connecte aux KSU / PBX compatibles à l'option SMDR</li> <li>▪ Modèle allant de 24 à 5000+ chambres</li> <li>▪ Alerte d'appels au 911</li> <li>▪ Nouveau programme de traitement des appels continuels</li> <li>▪ Interaction complète avec le serveur vocal pour hôtels de CDS (HVS)</li> <li>▪ Programme d'interface au système d'hébergement</li> <li>▪ Programme de collection d'appels avec historique</li> <li>▪ Supporte une tarification à la minute pour appels locaux et Internet de longue durée</li> </ul> | <ul style="list-style-type: none"> <li>▪ Supporte 4 marges de profits par chambre</li> <li>▪ Interface pour utilisateurs graphique (GUI)</li> <li>▪ Support de profit minimum et maximum sur chaque appel refacturé</li> <li>▪ Option de rejet des appels locaux sur chambres sélectionnées</li> <li>▪ Option "Fusion Hofac"</li> <li>▪ Option "Détection de réponse"</li> <li>▪ Supporte plusieurs postes par chambre pour télécopieurs ou modems</li> <li>▪ Mode "impression immédiate (tel Autoquote) ou mode "Check-out" ou interface au système PMS</li> <li>▪ Support complet de différents services d'interurbains avec tarification à la minute, par tranche de minute (à la seconde ou six secondes) et par appel</li> </ul> |
|--|---|